



## Fireray® 5000

### Motorizált, reflexiós, önbeállító vonali füstérzékelő

A Fireray® 5000 motorizált, reflexiós, önbeállító, infravörös sugárnyalábbal működő, vonali füstérzékelő rendszerenként két érzékelőfejjel szerelhető fel, amivel beszerelési idő és költség takarítható meg. Ezenkívül mindegyik rendszervezérlőben két pár tűz- és hibarelé található, érzékelőnként egy. Ezt az innovatív rendszert az alapoktól indulva tervezték, így a beszerelést végző személy és a felhasználó igényeit most és a jövőben is teljeskörűen kielégítő úttörő technológiát tartalmaz.

Az iparág legjobb optikájával felszerelt Fireray® 5000 ideális nagyobb területek védelmére, ahol a hagyományos érzékelőtechnológiák használata túl nehézkesnek, beszerelése pedig túl költségesnek bizonyulna.

A Fireray® 5000 az ugyanabban a diszkrét egységben helyet foglaló infravörös adóból és vevőből áll. Az adó jól definiált sugárnyalábot bocsát ki egy fényvisszaverő prizma, amely visszaveri azt a vevőbe, ahol a rendszer elemzi. A sugárnyaláb útjába kerülő füst csökkenti a visszavert jel erősségét, és ha egy előre meghatározott szint alá esik, megszólal a füstjelzés.

#### Jellemzők

- Rendszervezérlőnként 2 érzékelőt enged
- Mindegyik érzékelő 8 m és 100 m között konfigurálható
- Különálló tűz- és hibarelé érzékelőnként
- Integrált LÉZERES beállítás
- A sugárnyaláb gyors, automatikus önbeállítása
- Figyelembe veszi a szennyeződést
- Alacsony szintű rendszervezérlő
- Érzékelőnként az utolsó 50 eseményt naplózza
- Programozható érzékenységi és tűzriasztási küszöbértékek
- 20 mm-es tömszelence-vakdugók a rendszervezérlőn
- 2 vezetékes interfész a rendszervezérlő és az érzékelő között
- Üzemi optikai útvonal az érzékelő beállításához

#### Tanúsítások:

Az egész világra kiterjedő EN54:12, UL268, VdS és BOSEC. szerinti tanúsítások. A tanúsításokkal kapcsolatos legfrissebb információkért látogassa meg a [www.ffeuk.com](http://www.ffeuk.com) oldalt.



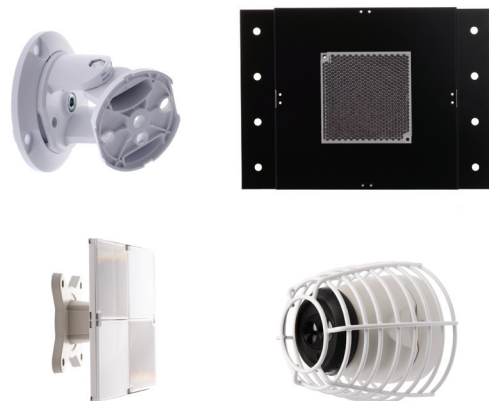
#### Használat

A rendszer használatbavételét számos úttörő funkció egyszerűsíti, amelyek együttesen a saját kategóriájában leggyorsabban és legkönnyebben beszerelhető érzékelővé teszik a Fireray® 5000 készüléket. Egy-egy érzékelő teljes beállítása kevesebb mint 5 percet vesz igénybe.

A beszereléshez a tartozékok teljes választéka kapható, ideértve a beállítókonzolt is, amely nagyobb fokú rugalmasságot biztosít a beszerelés során.

Az érzékelőfejek Easifit First Fix rendszer segítségével történő csatlakoztatása után aktiválható az integrált LÉZER. Ez lehetővé teszi a visszaverő prizma gyors és megbízható elhelyezését. Miután a LÉZER segítségével nagyjából beállította a sugárnyalábot, a rendszer önbeállító funkciója elvégzi a többit, és automatikusan az optimális helyzetbe tereli a nyalábot. A beállítás közben a rendszer automatikusan magas áramfelvételű üzemmódba kapcsol, majd normál működés közben visszakapcsol alacsony áramfelvételű üzemmódba, azonban a beállítás alacsony áramfelvételű üzemmódban is lehetséges.

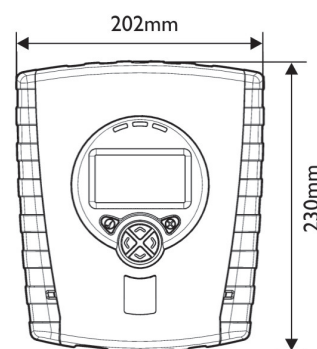
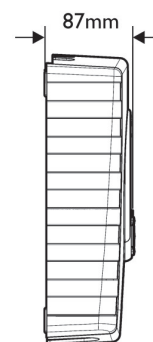
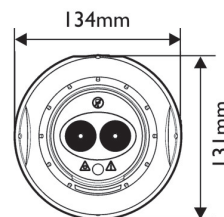
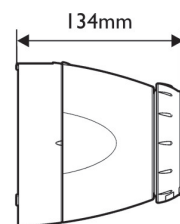
#### A Fireray® 5000 tartozékai



# Fireray® 5000

## Műszaki specifikációk

Paraméter	Min.	Tip.	Max.	Egys.
Üzemi feszültség (a rendszervezérlőhöz)	14	-	36	V DC
Üzemi áramerősség (állandó) – 1 érzékelővel	5	5,5	6	mA
Üzemi áramerősség (állandó) – 2 érzékelővel	7,5	8	8,5	mA
Üzemi áramerősség (állandó) – beállítási módok, 1 vagy 2 érzékelővel	35	36	37	mA
Reagálási küszöbérték/érzékenység (alapérték: 35%)	0,45 10	- -	3,98 60	dB %
Riasztás késleltetése – felhasználói beállítás szerint (alapérték: 10 mp)	2	-	30	mp
Hibajelzés késleltetése – felhasználói beállítás szerint (alapérték: 10 mp)	2	-	30	mp
Üzemi távolság (térköztartás)*	8	-	100	m
Az érzékelőbeállítás maximális szögeltérése	-	-	±3,5	°C
Optikai hullámhossz 850 nm				
Hibaérzékelési szint/gyors elnyelés ( $\Delta \leq 2$ mp)	-	-	87	%
Üzemi hőmérséklet	-10	-	+55	°C
Tárolási hőmérséklet	-40	-	+85	°C
Relatív páratartalom (nem kondenzálódó)	-	-	93	%
IP-besorolás		54		-
Tűz- és hibarelé-érintkező feszültsége (VFCO)	0,1	-	36	V DC
Tűz- és hibarelé-érintkező áramerőssége (VFCO)	0,1	-	100	mA
Kábelhossz a rendszervezérlőtől az érzékelőig (2 ér)	-	-	100	m
Kábelvastagság	24 0,5	- -	14 1,6	AWG mm
A ház tűzveszélyességi besorolása	UL94 V0			
CPR referencia	0832-CPR-F0390			
UL fájl	S3417			



## Méretetek és tömeg

	Szélesség mm	Magasság mm	Mélység mm	Súly kg
Rendszervezérlő, talapzattal együtt:	202	230	87	1,0
Érzékelő, egyszerűsített talapzattal együtt: 1	134	131	134	0,5
Fényvisszaverő:	100	100	10	0,1

Minden érték 25 °C-on értendő

\* 4 fényvisszaverő szükséges > 50 m használat esetén

## Beszereleési javaslatok

A felszereléshez, bekötéshez és üzembe helyezéshez szükséges útmutatók a használati útmutatóban találhatóak. A Fireray® 5000 infravörös sugáryalábbal működő, vonali füstérzékelőt az elismert országos és nemzetközi szabványokat és magatartási kódexeket betartva kell beszerelni.

A megadott specifikációk és bekötési információk kizárólag tájékoztató jellegűek, és a legjobb tudomásunk szerint pontosak. Az FFE Ltd semmilyen felelősséget nem vállal azok használatáért. Az adatok és a termék kivitele értesítés nélkül változhat. A termékhez beszerelési és bekötési útmutatót is adunk, amelyet minden esetben használni kell a tényleges beszerelés során. További információért vegye fel a kapcsolatot az értékesítési képviselőjével.

Dokumentum cikkszám: 24-0283-02



FFE Limited  
9 Hunting Gate, Hitchin  
Hertfordshire, SG4 0TJ Egyesült Királyság

t +44 (0) 1462 444 740

e sales@ffeuk.com

w www.ffeuk.com

www.ffeuk.com