



Fireray® 50R/100R

Reflexiós vonali füstérzékelő

A Fireray® 50R/100R sorozatú hagyományos, infravörös sugárnyalábbal működő, vonali füstérzékelők gazdaságos és hatékony védelmet nyújtanak a nagy, magas mennyezetű nyitott terek számára, különösen, ha a „pont típusú” füstérzékelők használata gyakorlati nehézségekbe ütközik.

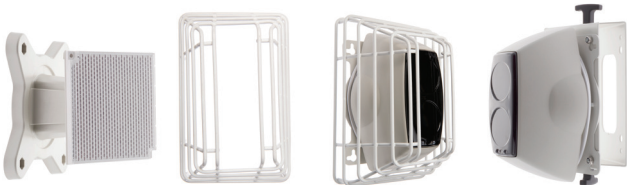
A Fireray® 50R/100R vonali füstérzékelők ideálisak a raktárak, gyárak, csarnokok, bevásárlóközpontok, szabadidőközpontok, templomok, múzeumok, erőművek és ipari üzemek védelmére.

A Fireray® 50R/100R vonali füstérzékelők egy hagyományos tűzjelző kezelőpaneljének zónájához csatlakoztathatók, vagy címezhető interfész beviteli modulja vagy zónafigyelő modul segítségével összeköthetők analóg címezhető rendszerrel.

Jellemzők

- Adó- és vevőegység egyesítve egyetlen diszkrét egységben
- Hatótávolság 5–50 méter (Fireray® 50R), 50–100 méter (Fireray® 100R)
- Alacsony áramfelvétel
- Automatikus önellenőrzés és légáram figyelembevétele
- Választható érzékenységi/küszöbértékszintek
- Választható bistabil és nem bistabil tűzjelzési mód
- LED kijelzők segítik a beállítási folyamatot
- Opcionális alacsony szintű ellenőrzőegység csak UL modellekhez

Tartozékok



Tanúsítások:

Az egész világra kiterjedő EN54:12 és UL268 szerinti tanúsítások. A tanúsításokkal kapcsolatos legfrissebb információkért látogassa meg a www.ffeuk.com oldalt.



Használat

Az 50R/100R három választható, riasztási küszöbértékkel" rendelkezik: 25%, 35% és 50%, amelyek a környezetnek megfelelően választhatók. Ha a beérkező infravörös jel kb. 10 másodpercig a kiválasztott küszöbérték alá csökken, a tűzjelző relé bekapcsol. A tűzjelző relé kétféle üzemmódban képes működni. Az „Automatikus visszaállítási mód” visszaállítja a tűzjelző relét kb. 5 másodperccel azután, hogy a beérkező infravörös jel visszaállt a riasztási küszöbértéket meghaladó szintre. A „Bistabil mód” meghatározatlan ideig bekapcsolva hagyja a tűzjelző relét, miután riasztási állapot fordult elő.

Ha az infravörös sugárnyalábot valami 90%-os vagy azt meghaladó szinten kitakarja 10 másodpercig, a hibajelző relé bekapcsol. Ilyen állapot többféleképpen előfordulhat, például egy tárgyat helyezünk a nyaláb útjába, az adó meghibásodik, a prizma elvész vagy az érzékelő hirtelen elállítódik. A hibajelző relé 5 másodperccel az állapot kijávitását követően visszaáll.

A Fireray 50R/100R vonali füstérzékelők figyelik a sugárnyalábjel erősségének hosszú távú csökkenését, amelyet az optikai felületeken lerakódó kosz okoz. A készülék ehhez 15 percenként összehasonlítja a beérkező infravörös jelet egy referenciafeszültséggel.

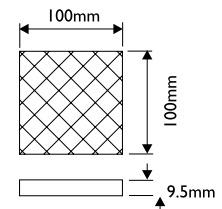
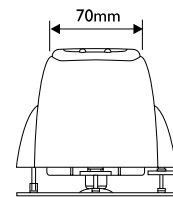
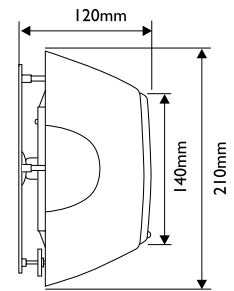
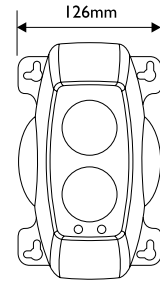
Kizárólag az UL modelleken egy „alacsony szintű ellenőrzőegység” is rendelkezésre áll a nyalábérzékelők megfelelő működésének ellenőrzésére a talaj szintjén. Egy kulcsos kapcsoló működésbe hozásával időközönként felvillan az alacsony szintű ellenőrzőegységen lévő zöld LED, és visszaigazolja, hogy az ellenőrzött nyalábérzékelő működik. A beállított időtartam elteltével az alacsony szintű ellenőrzőegységen lévő piros LED és a nyalábérzékelőn lévő piros LED egyszerre kigyullad.



Fireray® 50R/100R

Műszaki specifikációk

| | |
|-----------------------------------|--|
| Üzemi tartomány F50RV / RU: | 5–50 méter |
| Üzemi tartomány F100RV / RU: | 50–100 méter |
| Üzemi feszültségtartomány: | 10,2–30 V DC |
| Készenléti áramfelvétel: | <4 mA 24V DC-n |
| Riasztáskori áramfelvétel: | <15 mA |
| Leállítás utáni újraindítási idő: | 5 másodperc |
| Tűzjelző relé érintkezői: | Alaphelyzetben nyitott, VFCO 2 A 30V DC-n, rezisztív |
| Hibajelző relé érintkezői: | Alaphelyzetben zárt, VFCO 2 A 30V DC-n, rezisztív |
| Üzemi hőmérséklet: | –20 °C – +55 °C (nem kondenzáló) EN54 szerinti alkalmazások –10 °C – +55 °C (nem kondenzáló) |
| Tűzjelzési küszöbértékek: | 1,25 dB (25%), 1,87 dB (35%), 3,00 dB (50%) |
| Optikai hullámhossz: | 880 nm |
| Érzékelő mérete: | Szélesség: 126 mm, magasság: 210 mm, mélység: 120 mm |
| Prizma mérete: | Szélesség: 100 mm, magasság: 100 mm, mélység: 9,5 mm |
| Súly: | 0,67 kg |
| LED jelzések: | Piros LED: TŰZET jelez Folytonos sárga LED: HIBÁT jelez Villogó sárga LED: Ha 10 másodpercenként egyszer villan, normál üzemmódot jelez (csak az RV modelleknél) Villogó sárga LED: Ha 2 másodpercenként egyszer villan, a kompenzációs funkció elérte a határértékét |
| Állapotok: | Riasztási állapot: A tűzjelző relé zárása jelzi Hibaállapot: A hibajelző relé nyitása jelzi A riasztás lehet bistabil vagy nem bistabil (alapértelmezett) |
| IP-besorolás: | IP50 |
| Relatív páratartalom: | RH 0%–93%, (nem kondenzáló) |
| Tanúsítások/Tanúsítványok: | Az EN54-12: 2002 szerint tervezve, gyártva és tanúsítva. A 25%-os és 35%-os (alapértelmezett) küszöbértékeket használja. Az 50%-os küszöbérték barátságtalan környezet és rendkívüli körülmények esetén ajánlott. |
| CPD referencia: | 0786-CPD-20045 |
| UL fájl: | S3417 |
| Alkatrészlista: | 1 x érzékelőfej, 1 x prizma (50R) vagy 4 x prizma (100R), 1 x ellenőrzőszűrő, 1 x kábelinterfész |
| Burkolat kivitele: | Tűzálló ABS, szín: szürke/fekete |



FFE Limited
9 Hunting Gate, Hitchin
Hertfordshire, SG4 0TJ Egyesült Királyság

t +44 (0) 1462 444 740
e sales@ffeuk.com
w www.ffeuk.com

Beszereési javaslatok

A Fireray® infravörös sugáryalábbal működő, vonali füstérzékelőt az elismert országos és nemzetközi szabványokat és magatartási kódexeket betartva kell beszerezni. Kérjük, tájékozódjon a beszerelési útmutatónkban. Szintén ajánlott szimulált tűzpróbák elvégzése annak ellenőrzéséhez, hogy a kívánt reakcióidő elérhető-e az adott beszerelési körülmények között.

A megadott specifikációk és bekötési információk kizárólag tájékoztató jellegűek, és a legjobb tudomásunk szerint pontosak. Az FFE Ltd semmilyen felelősséget nem vállal azok használatáért. Az adatok és a termék kivitele értesítés nélkül változhat. A termékhez beszerelési és bekötési útmutatót is adunk, amelyet minden esetben használni kell a tényleges beszerelés során. További információért vegye fel a kapcsolatot az értékesítési képviselőjével.

Dokumentum cikkszám: 24-0286-01

www.ffeuk.com